

**Colloque Franco-Chinois**

**SESSION 4 – Quelles approches paysagères pour une  
meilleure insertion des infrastructures de transport ?**

**05/11/2020**

**Adhérence entre infrastructures routières et territoire,  
le moment de la conception**

-

*Regard d'une paysagiste à l'œuvre en «participation observante»  
au sein d'un bureau d'étude d'ingénierie*

Thèse CIFRE,

Université d'Aix-Marseille

Laboratoire Interdisciplinaire en Urbanisme (LIEU), EA 889

Entreprise setec international

Céline Cuvillier

## AMENAGEMENT DU TERRITOIRE

# INFRASTRUCTURES ROUTIÈRES

- Point de départ de la thèse, un étonnement :  
les infrastructures routières, objets à l'origine de **paradoxes**
  - > perçues comme une avancée technique, accélère les déplacements, facilite les échanges, développement économique, outil de découverte des territoires ;
  - > aspects alarmants, effet de coupure, impacts paysagers et écologiques, incitation au transport individuel
  - >> une route **relie** mais **sépare** des morceaux de territoires, des quartiers, des ambiances, des paysages.
- Approche : objets territoriaux, composent un tout, dialoguent avec des trames naturelles et anthropiques.

AMENAGEMENT DU TERRITOIRE  
INFRASTRUCTURES ROUTIÈRES  
**IMMERSION ACTIVE**

>> Positionnement CIFRE : un poste d'observation privilégié des projets en cours d'élaboration

>> L'objet de la recherche se resserre autour du **processus de conception**

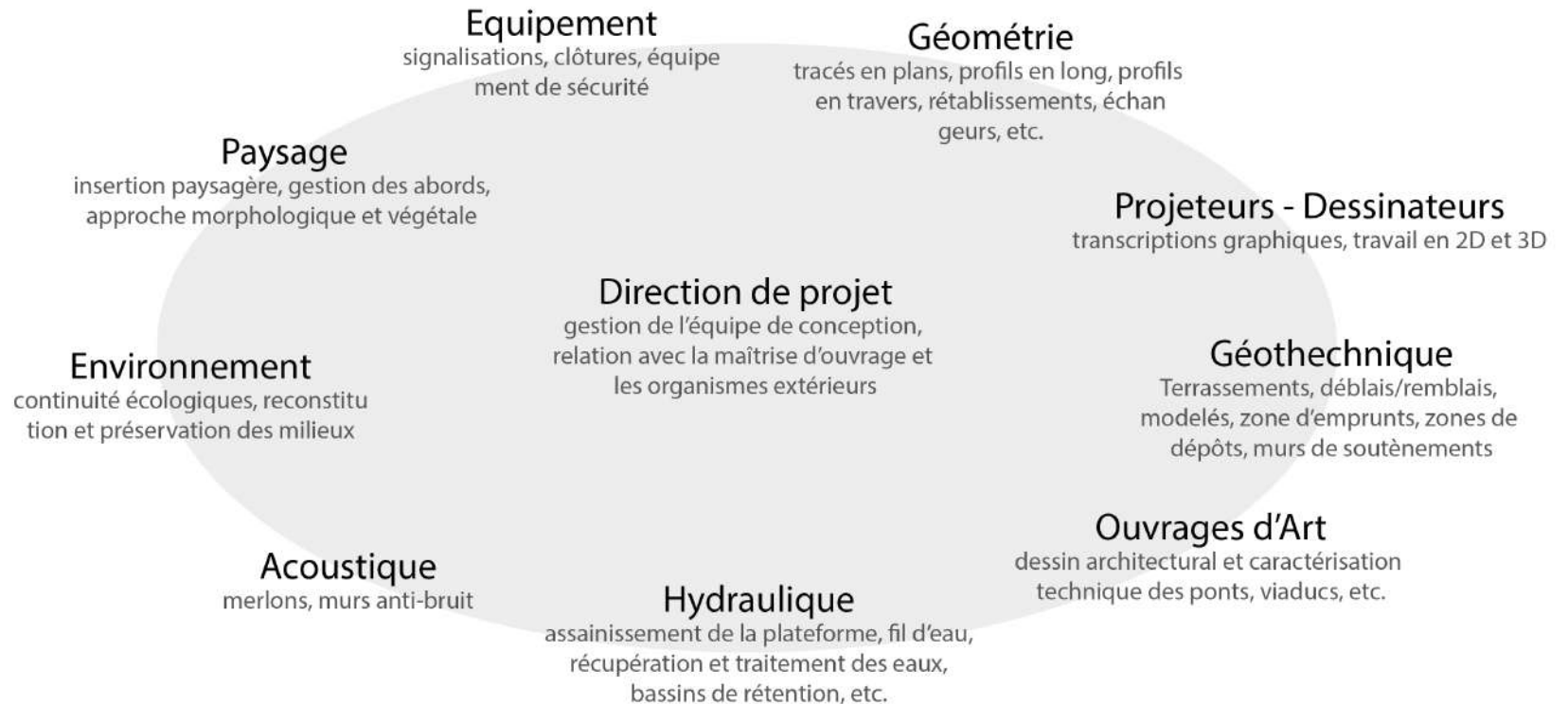
AMENAGEMENT DU TERRITOIRE  
INFRASTRUCTURES ROUTIÈRES  
IMMERSION ACTIVE  
**PROCESSUS DE CONCEPTION**

>> Comment ces routes sont dessinées, par qui, dans quelles conditions ?  
Comment les décisions de conception se prennent-elles ?

>> Comment la relation entre l'infrastructure routière et son territoire est abordée lors de la conception ?

AMENAGEMENT DU TERRITOIRE  
INFRASTRUCTURES ROUTIÈRES  
IMMERSION ACTIVE  
**PROCESSUS DE CONCEPTION**

>> Projet faisant appel à des compétences multiples, des **cultures métiers** diversifiées, toutes réunies dans une **équipe de projet**, cellule de conception



# AMENAGEMENT DU TERRITOIRE INFRASTRUCTURES ROUTIÈRES IMMERSION ACTIVE PROCESSUS DE CONCEPTION

>> Quel est le fonctionnement de l'entité «équipe de projet», en charge de la conception ?

>> De quelle nature sont les **interactions** entre chaque culture métier ? Comment s'organisent-elles ?

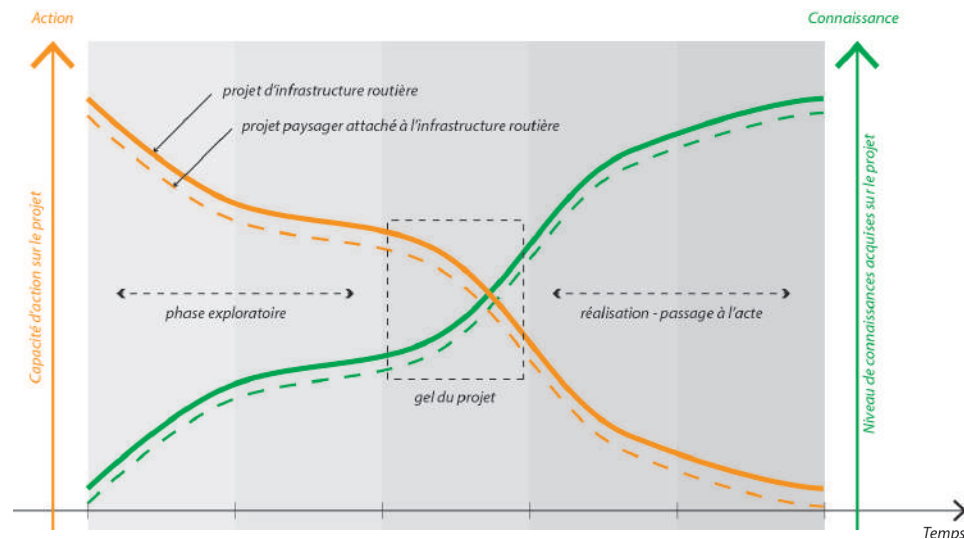
>> Sous quel angle est abordée la **vision d'ensemble** du projet ? Comment intègre-t-elle la relation avec le territoire attenant à l'infrastructure ?



# AMENAGEMENT DU TERRITOIRE INFRASTRUCTURES ROUTIÈRES IMMERSION ACTIVE PROCESSUS DE CONCEPTION

>> Références aux champs de l'urbanisme mais aussi des sciences de gestions pour apporter un éclairage sur :

- La conception en tant qu'activité collective (N. Arab, 2017)
- Les objets intermédiaires de la conception (A. Jeantet, 1998)
- La théorisation de l'activité de projet (processus de projet, pilotage, etc.), (travaux de C. Mideler, 1993)



Temporalité des situations de conception selon C. Midler (1993) adaptée aux phasage des études de conception d'infrastructures routières.

AMENAGEMENT DU TERRITOIRE  
INFRASTRUCTURES ROUTIÈRES  
IMMERSION ACTIVE  
PROCESSUS DE CONCEPTION

## **QUESTION DE RECHERCHE**

Comment est appréhendée

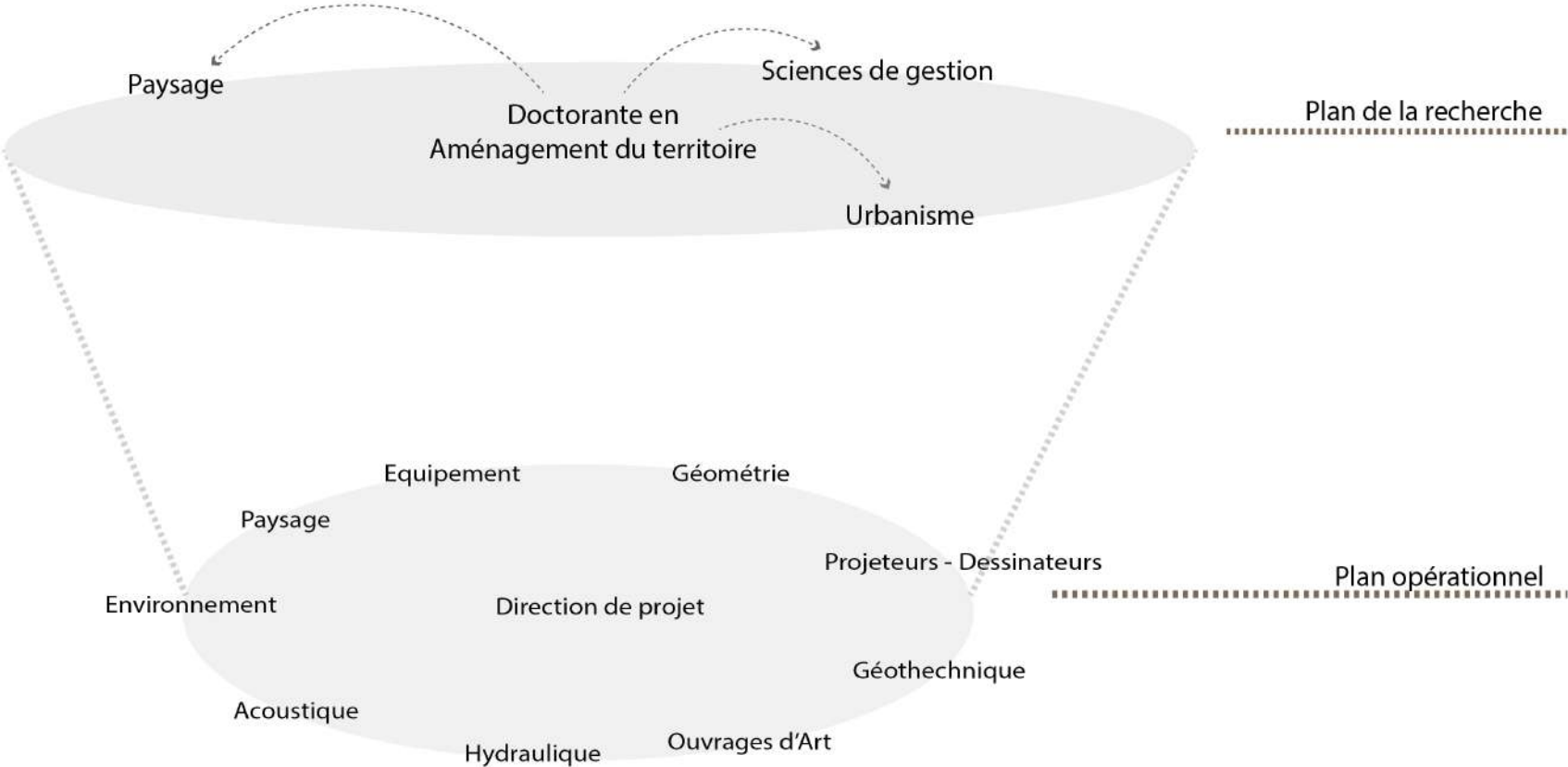
**la relation entre infrastructure routière et territoire**

par les différentes cultures métiers dans le processus de conception ?



# MÉTHODOLOGIE

>> Positionnement sur deux plans différents



## MÉTHODOLOGIE

### PRISME DU PROJET DE PAYSAGE

>> La Convention Européenne du **Paysage** défini celui-ci comme «*une partie du territoire telle que perçue par les populations, dont le caractère résulte de l'action de facteurs naturels et/ou humains et de leurs interrelations*»

>> **Articulation** entre des composantes naturelles et/ou anthropiques mesurables, quantifiables (relief, trame végétale, trame bâtie, etc.) et une vision sensible des lieux (ambiances, perceptions visuelles, odeurs, sons, etc.)

>> Approche globalisée et systémique des territoires (Fortin, Sgard et Franchomme, 2017)

>> Si les paysages sont en constante évolution (Chemetoff, 1992), la pratique du **projet de paysage** revient à canaliser une dynamique nouvelle et composer avec l'ensemble des trames existantes, «*dans un processus continu de dialogue entre les hommes et leur territoire*» (Folléa & Gauthier, 2015)

## MÉTHODOLOGIE

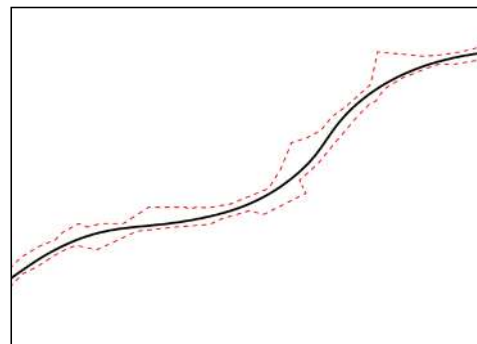
### PRISME DU PROJET DE PAYSAGE

#### AIRE D'INFLUENCE

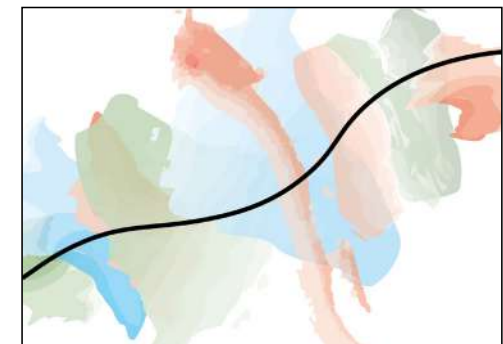
>> L'observation du moment d'élaboration et des documents produits par chacun à travers **le prisme du projet de paysage** a soulevé plusieurs constats :

- Les **répercussions** d'une infrastructure s'étendent loin sur le territoire ;
- Les **échelles** de réflexions et de conception varient selon les cultures métier, pour un stade de projet identique ;
- Les **emprises** du projet sont extrêmement resserrées autour du tracé de la voie.

>> Cette analyse basée sur une approche de la spatialité, du cadrage a permis d'établir un premier résultat : **le concept de l'aire d'influence** d'une infrastructure routière comme étant le *territoire élargi, concerné, impacté, celui qui dialogue même au loin avec l'infrastructure, matériellement ou immatériellement.*



Représentation schématique d'un projet dans ses emprises



Représentation schématique de l'aire d'influence d'un projet

## MÉTHODOLOGIE

### PRISME DU PROJET DE PAYSAGE

#### AIRE D'INFLUENCE

- >> Chaque culture métier a, pour un projet donné, une aire d'influence qui lui est propre.
- >> L'aire d'influence globale d'une infrastructure sur un territoire est la somme des aires d'influences de chacune des cultures métiers ayant participé à la conception.
- >> Utilisation du concept d'aire d'influence de l'infrastructure pour apporter des éléments de réponse à la question de recherche en enquêtant sur la forme de celle-ci chez chacune des cultures métiers.
- >> Terrains en phase d'étude **PRO** : faisceau spatial contraint, arrêt des choix de conception
- >> Dispositifs d'enquêtes :
  - le **discours** : entretiens semi directifs auprès des acteurs opérationnels mis en regard avec les actions et comportements sur le terrain, lors de l'élaboration ;
  - l'analyse des **objets intermédiaires** de la conception : objets produits lors du processus de conception (plan de travail, éléments graphiques, notes, mémoire, compte rendus de réunion, etc.).

# MÉTHODOLOGIE

## PRISME DU PROJET DE PAYSAGE

### **AIRE D'INFLUENCE**

Premiers résultats (enquête en cours) :

- >> Les techniciens sont souvent mus par des délais serrés, la temporalité prend une part importante dans les enjeux de production et les choix pris ;
- >> La notion de contrainte est très présente, le territoire peut être vu comme un ensemble de contraintes, avec lesquelles l'ingénieur doit composer ;
- >> Le territoire semble souvent regardé à travers un écran d'ordinateur, peu de sorties de terrain ;
- >> Les aires d'influences de chacun semblent être très liées au tracé linéaire, s'écartant peu des emprises définies ;

# TERRAINS

Contournement de  
Martigues - Port-de-Bouc



Déviation de  
Saint-Béat - Arlos

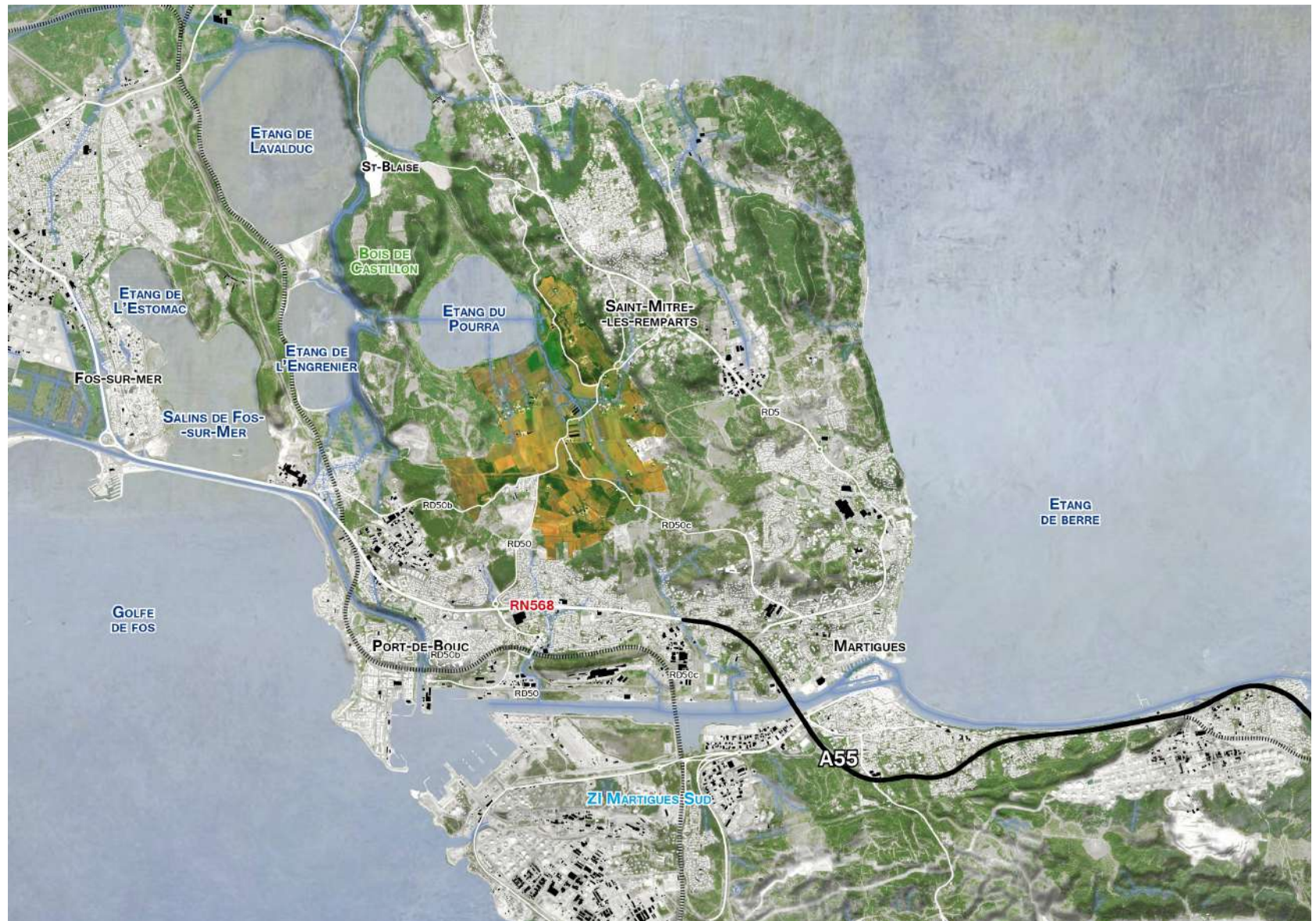


Contournement Sud  
d'Auxerre



# Contournement de Martigues - Port-de-Bouc

Le territoire de projet



# Contournement de Martigues - Port-de-Bouc

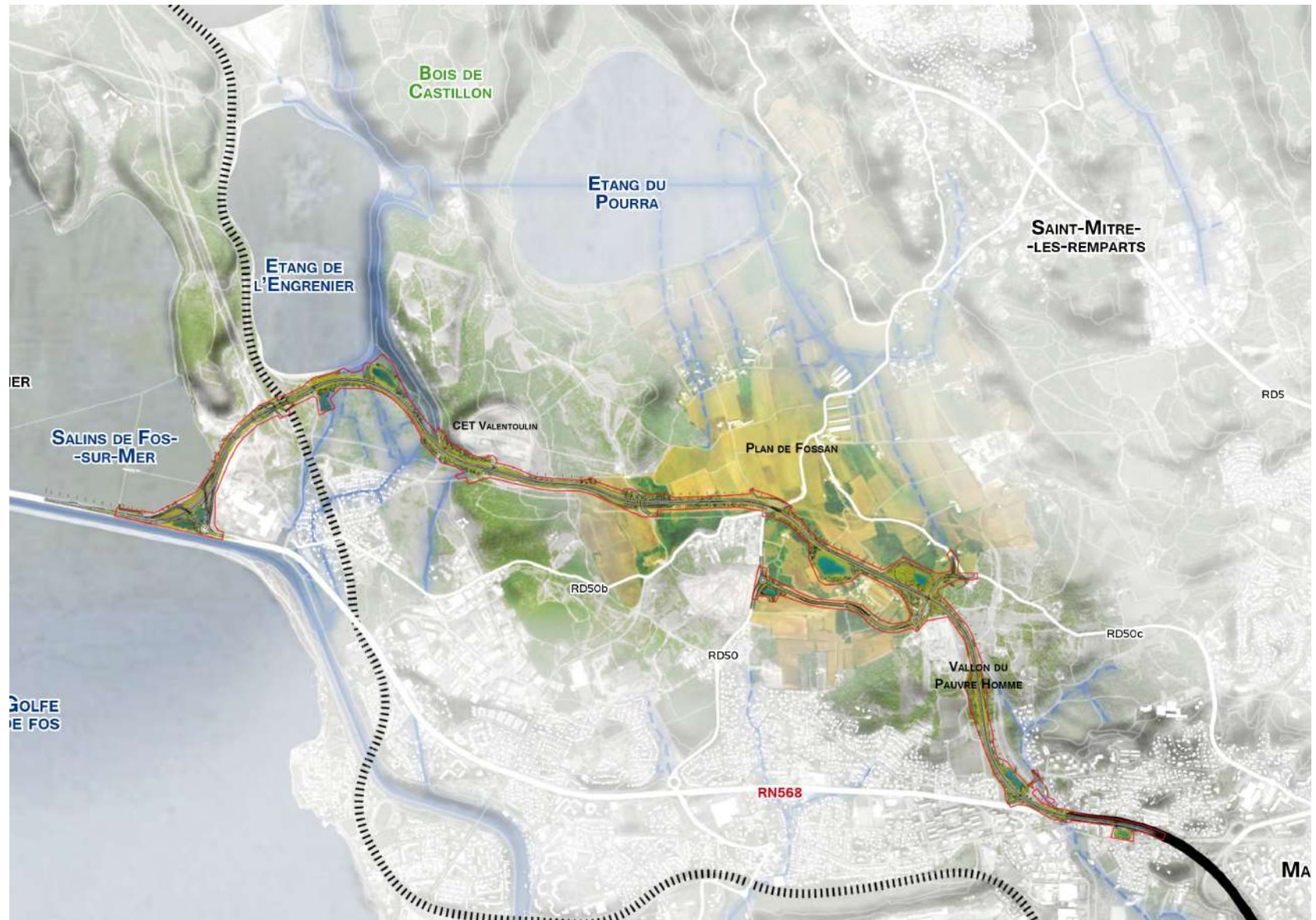
Les trames naturelles et anthropiques





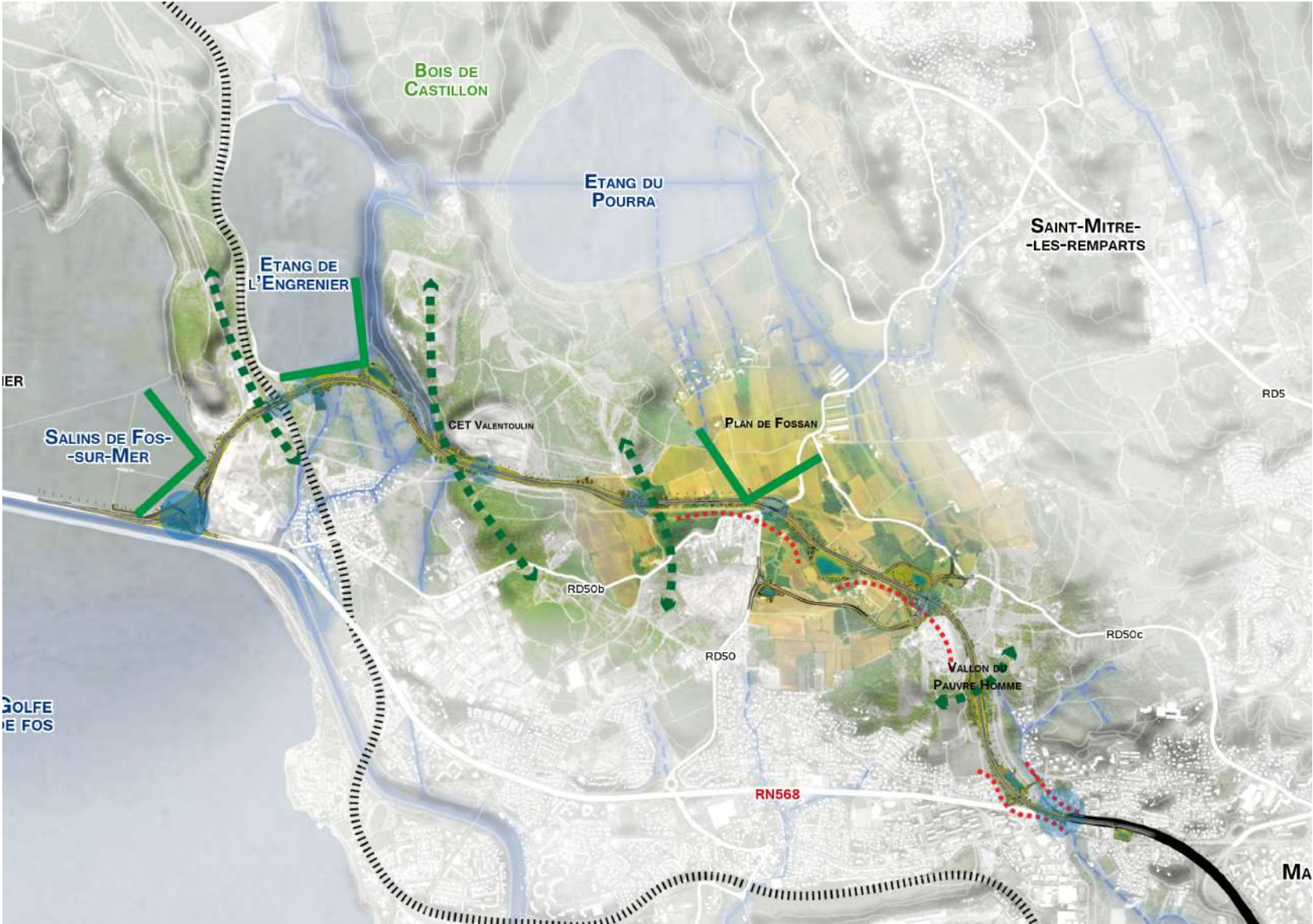
# Contournement de Martigues - Port-de-Bouc

Le projet dans ses emprises



# Contournement de Martigues - Port-de-Bouc

Une représentation de l'aire d'influence paysagère du projet de l'infrastructure de contournement



Merci pour votre attention